

**Sokoa**

# Nuancier

Fabrics. Tapizados.





## LE CHOIX DE LA FINITION

Nous avons défini notre palette de revêtements pour vous permettre de choisir parmi un large éventail de possibilités suivant l'ambiance recherchée en jouant sur: 1- Les nuances de couleur: chaudes ou froides, claires ou plus foncées. 2- Les matières et les fibres: polyoléfins, Tréviras, laines, cuirs. 3- Les effets apparents: unis, faux unis, chinés. 4- Les touchers: neutres et traditionnels ou doux et sensitifs. En jouant sur les harmonies de ces divers éléments vous pourrez donner le ton à l'espace et tout son sens à l'environnement jusqu'à le rendre évocateur de l'image recherchée.

Nous pouvons fabriquer nos sièges dans d'autres coloris et revêtements hors gamme. Nous consulter.

## TRAITEMENT ANTI-TACHE

Sur demande, nous pouvons effectuer sur nos sièges un traitement anti-tache. Supplément: voir tarif. Ce traitement est garanti 3 ans.

**IMPORTANT:** Des différences de nuances peuvent intervenir, tout particulièrement lors de livraisons espacées dans le temps. En aucun cas nous ne pouvons être tenus responsables, sauf si nous nous sommes formellement engagés au préalable.

## THE CHOICE OF FINISH

Our palette of fabrics was defined as to offer a large range of options that enhance any office environment: 1- Colour shades: warm or cold, light or darker. 2- Materials or fibres: Polyolefins, treviras, wools, leathers. 3- Apparent effects: self coloured, fake self coloured, melange colours. 4- Either neutral and traditional touch, or soft and sensitive touch. Depending on these different elements, you will be able to set the tone to any space and give a sense to environment so that it gets lively and evokes the desired image.

In case of other fabrics than SOKOA ranges, you are kindly requested to CONTACT US.

## ANTISTAIN TREATMENT

On call, we can treat our chairs antistain. See price list for supplement. This treatment is 3 years guaranteed.

**IMPORTANT:** Differences can be noted in tints, particularly for far distant deliveries. In any case, we cannot be considered as responsible for these ones, unless we committed ourselves previously.

## ELECCION DE TELAS

Hemos seleccionado diferentes telas para que pueda elegir un amplio abanico de posibilidades, en función del ambiente deseado, jugando con: 1- los colores: fríos o calientes, claros u oscuros. 2- los materiales: sintéticos, lanas, pieles. 3- las tramas: un solo tono, jaspeado. 4- el tacto: neutros y tradicionales o suaves y sensitivos. Jugando con estas posibilidades podrá dar el toque deseado a sus espacios profesionales.

Podemos tapizar nuestras sillas con otras telas o acabados fuera de nuestra gama estándar. Consultémos.

## TRATAMIENTO ANTI-MANCHAS

Podemos dar un tratamiento anti-manchas a las sillas bajo pedido. Dicho tratamiento está garantizado 3 años. Puede consultar precios en nuestra tarifa.

**IMPORTANTE:** Puede haber ligeras diferencias de tonos sobre pedidos realizados con mucha antelación. SOKOA no se hace responsable salvo previo común acuerdo.

## NETTOYAGE TISSUS

Il est nécessaire de procéder à un nettoyage régulier (tous les 2 mois minimum) du revêtement des sièges avec un aspirateur pour enlever la poussière et éviter l'incrustation de particules diverses (sable ou autres) pouvant être la source d'une dégradation et abrasion anormale du tissu.

**Encre** - Enlevez le plus possible avec du papier absorbant. Procédez du bord vers le centre. Nettoyez avec de l'alcool à 90° et lavez avec de l'eau additionnée d'un détergent biologique neutre à 5%.

**Crayons à bille** - Nettoyez à l'alcool à 90°.

**Vernis à ongles** - Tamponnez avec du dissolvant. **Peinture à l'eau** - Tamponnez avec de l'eau froide.

**Peinture à l'huile** - Nettoyez avec de la térébenthine et tamponnez avec de l'eau additionnée de détergent neutre.

**Graisse, huile, sauces** - Saupoudrez la tache de talc et laissez agir.

Enlevez le talc à l'aide d'une brosse et tamponnez légèrement avec un chiffon imbibé d'essence de térébenthine.

**Rouge à lèvres** - Tamponnez avec l'essence de térébenthine.

**Cirage, cire d'entretien** - Tamponnez légèrement avec un chiffon humecté d'essence de térébenthine.

**Confiture, crème, fruits** - Enlevez le plus possible à l'aide d'un instrument plat, puis tamponnez avec de l'eau tiède.

**Chocolat** - Tamponnez avec un chiffon humecté d'eau tiède.

**Sang** - Lavez avec de l'eau contenant un détergent neutre.

**Chewing gum** - Refroidissez à l'aide d'un sac en plastique rempli de glaçons.

**Vin, champagne, alcool** - Enlevez le plus possible avec du papier absorbant, puis tamponnez avec de l'eau additionnée d'un détergent pour linge ou shampoing dilué selon recommandation du fabricant.

**Café, thé et lait** - Enlevez le plus possible avec du papier absorbant, puis tamponnez avec de l'eau additionnée d'un détergent biologique neutre à 5%.

## STAIN CLEANING

There is a need for regular cleaning (every 2 months minimum) the upholstery with a vacuum cleaner to remove dust and prevent the embedding of various particles (sand or other) that may be the source of degradation and abrasion abnormal tissue.

**Ink** - To be removed first with absorbent paper. Proceed from the border to the centre. To be cleaned up with alcohol (90°) and washed with water adding a neutral biological detergent.

**Pencil** - To be cleaned with 90° alcohol.

**Oil-painting** - Clean with turpentine and tampon using water and a neutral detergent.

**Water painting** - Tampon using cold water.

**Nail-varnish** - Tampon using solvent.

**Oils, grease and sauces** - Stain to be powdered with talc. Wait for a few minutes. Remove talc with a brush and slightly press with a rag using turpentine.

**Shoe-cream** - To be lightly tamponed using turpentine.

**Lip-stick** - Tampon using turpentine..

**Chocolate** - Tampon with rag using tepid water.

**Blood** - To be cleaned using water and a neutral detergent.

**Chewing gum** - To be cooled using a plastic bag full of ice.

**Wine, Champagne, alcohol** - To be removed as much as possible using absorbent paper.

Then tampon using a linen detergent or diluted shampoo following the manufacturer's instructions.

**Coffee, tea and milk** - To be removed with absorbent paper. Then tampon using water along with a neutral biological detergent.

## LIMPIEZA DE TAPIZADOS

Es necesario proceder a una limpieza regular de la tapiceria al menos cada 2 meses con un aspirador para eliminar el polvo depositado y evitar la incrustación de ciertas partículas, como arena u otros, pudiendo ser la causa de una degradación y abrasión anormal del tejido.

**Tinta** - Absorber lo que se pueda con papel secante, comenzando por los bordes para ir hacia el centro. Limpiar con alcohol a 90° y aclarar con agua y detergente neutro al 5% de concentración. **Bolígrafo** - Limpiar con alcohol 90°.

**Pintura de agua** - Limpiar con agua fría.

**Pintura de aceite** - Limpiar con aguarrás y acabar con agua y detergente neutro.

**Barniz para uñas** - Limpiar con disolvente.

**Grasas, aceites, salsas** - Espolvorear la mancha con polvos talco y dejar algún tiempo. Retirar el talco con un cepillo y golpear ligeramente con una tela empapada en disolvente.

**Betún, cera** - Golpear suave y repetidamente con una tela humedecida en aguarrás.

**Barra de labios** - Golpear ligeramente con aguarrás.

**Mermelada, crema, frutas** - Retirar con una espátula, luego limpiar con agua templada.

**Chocolate** - Golpear ligeramente con tela humidificada en agua templada.

**Sangre** - Limpiar con detergente neutro diluido en agua.

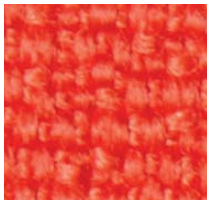
**Chicle** - Enfriar con una bolsa llena de hielo y retirar el chicle.

**Vino, cava, alcohol** - Absorber con papel secante, luego con solución de agua y detergente para ropa o champú diluido según instrucciones del fabricante.

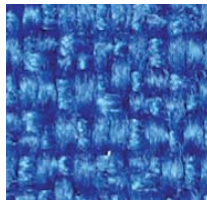
**Café, té, leche** - Absorber con papel secante y golpear repetida y suavemente con agua y detergente neutro al 5%.

# A

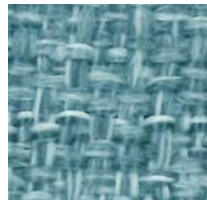
IMAGE



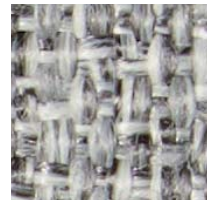
A M32 Orange



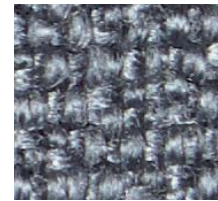
A M22 Bleu



A MVE Vert d'Eau



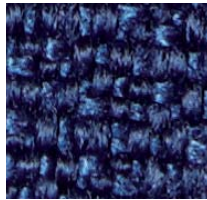
A MCD Cendre Duo



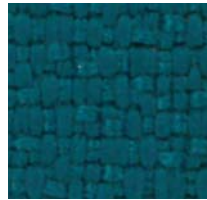
A M2G Gris Moyen



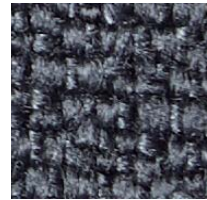
A M3R Rouge



A M20 Bleu Marine



A MEM Emeraude



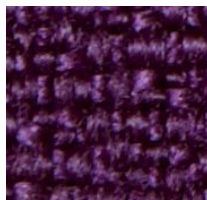
A M6G Gris



A M84 Noir



A M93 Bordeaux



A MAU Aubergine

# B

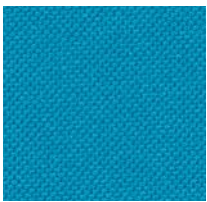
## ATLANTIC & NAPEL



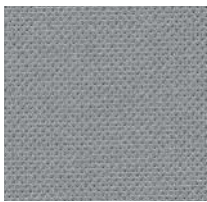
B AJD Jaune Doré



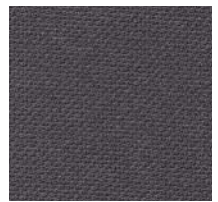
B AVA Vert Amande



B ATQ Bleu Turquoise



B AGS Gris



B AGR Gris Moyen



B ACL Coquelicot



B AVC Chlorophylle



B ABL Bleu Roy



B AC0 Violet



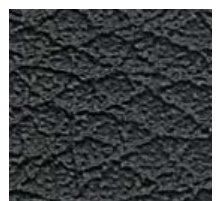
B AN0 Noir



B AR0 Rouge



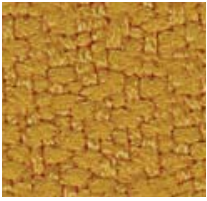
B ATE Terre



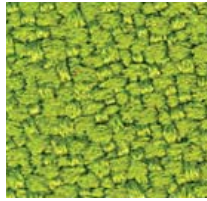
Napel: B NN0 Noir

# B

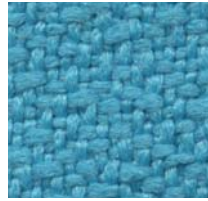
## X-TREVIRA M1



B 308 Jaune Moutarde



B 188 Vert Pistache



B 007 Turquoise



B 108 Beige



B 172 Gris Anthracite



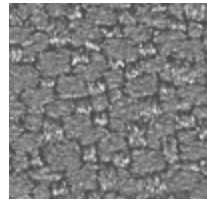
B 403 Mandarine



B 155 Vert



B 702 Vert d'Eau



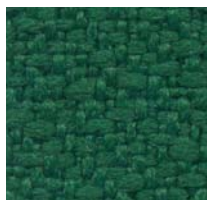
B 094 Gris



B 500 Violet



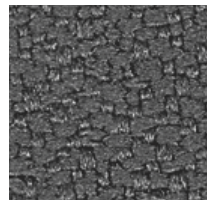
B 079 Rouge Pur



B 703 Vert Bouteille



B 160 Vert Canard



B 081 Gris Moyen



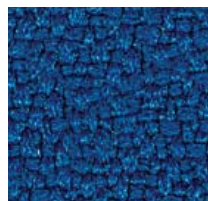
B 378 Magenta



B 093 Rouge Bordeaux



B 200 Taupe



B 082 Bleu Roy



B 009 Noir

# B

## DIABOLO CLUB M1 Enduit PVC



B DCR Potiron



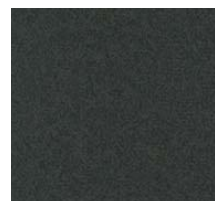
B DP0 Poirier



B DCC Cobalt



B DFU Fuchsia



B DCA Anthracite



B DCF Oriflamme



B DEL Éléphant



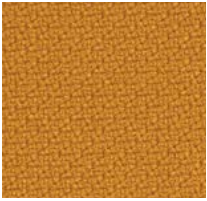
B D0R Orage



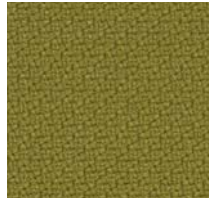
B DVL Violette

# C

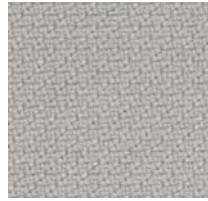
## STEP & STEP Mélange M1



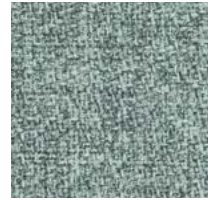
C SCC Curry



C SVA Amande



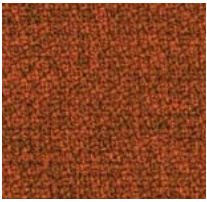
C SAR Argent



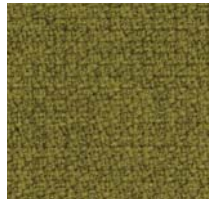
C SME Eau Chiné



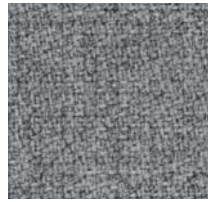
C SMF Fuchsia Chiné



C SMP Paprika Chiné



C SMV Vert



C SMB Béton Chiné



C SMH Horizon Chiné



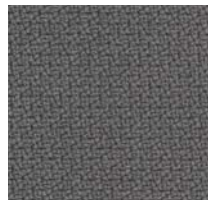
C SM3 Violet Chiné



C SM2 Rouge Chiné



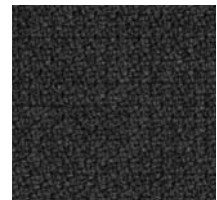
C SMT Tilleul Chiné



C SG1 Gris Moyen



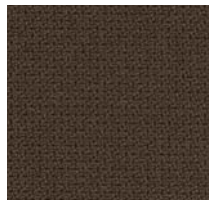
C SMN Nuit Chiné



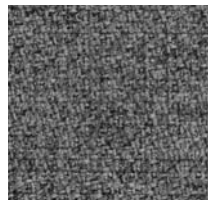
C SMG Gris Foncé



C SM1 Terracotta



C SCH Marron



C SMC Chiné Gris Foncé

# C

## URBAN M1 Enduit PVC



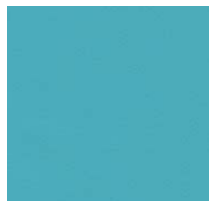
C URG Géranium



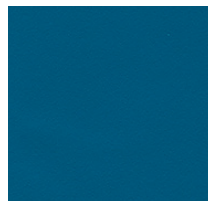
C URE Terre



C URS Absinthe



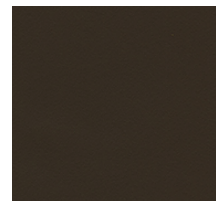
C URT Turquoise



C URB Pétrole



C URF Fuchsia



C URH Chocolat



C UR0 Origan



C URA Abysses



C URC Cendre



C URP Prune



C URR Réglisse

# C

## GINKGO M1 Enduits PVC



C 80M Jaune Mirabelle



C 8CT Citrouille



C 80G Groseille



C 8QU Quetsche



C 80S Gris Souris



C 8SE Seigle



C 8TH Menthe



C 8VE Vert



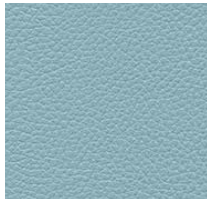
C 8TE Terre



C 80C Chocolat



C 8G1 Gris Pierre



C 8A1 Aigue Marine



C 8PT Pétrole



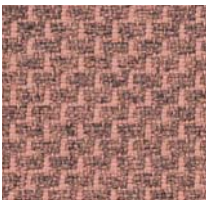
C 80N Bleu Nuit



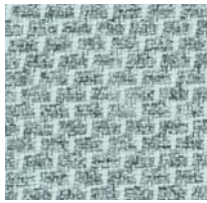
C 80A Anthracite

# D

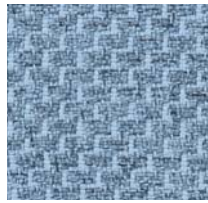
## BOND



D BD1 Terracota



D BDE Vert d'Eau



D BDB Ciel



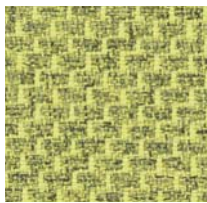
D BD3 Bouteille



D BD2 Gris Béton



D BDY Bordeaux



D BDT Vert Tilleul



D BDN Marine



D BDG Gris



D BDA Anthracite



D BDR Rouge



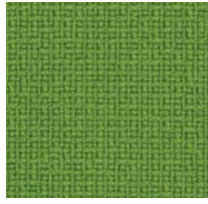
D BDV Vert

# D

## FAME & 24/7+



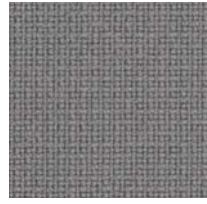
D FGE Orange



D FVP Pomme



D FRY Bleu Roy



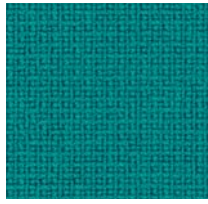
D FGS Souris



D FAN Noir



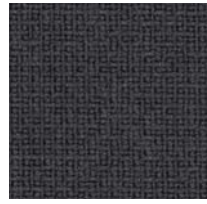
D FAR Rouge



D FVD Canard



D FMA Marine



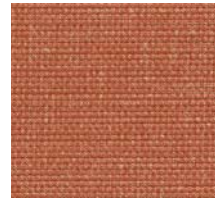
D FAS Gris



D WKN 24/7+ Noir

# D

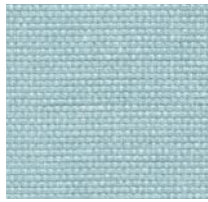
## PARATEXA M1 ENDUIT PVC



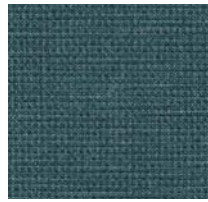
D PAC Corail



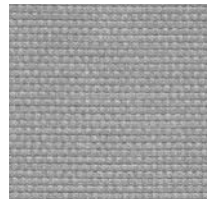
D PAV Vert Pastel



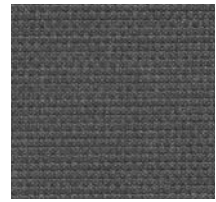
D PAB Bleu Pastel



D PAS Bleu Saphire



D PAG Gris Perle



D PAA Anthracite

# E

## CUIR | LEATHER | PIEL



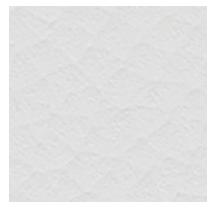
E CVR Ivoire



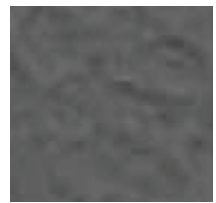
E CTA Taupe



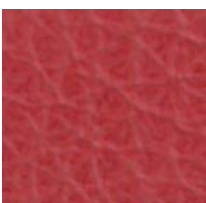
E CHL Chocolat



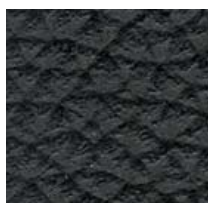
E CCR Blanc Crème



E CGS Gris



E CRU Rouge



E CN0 Noir

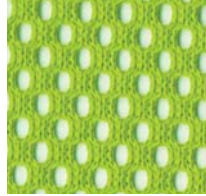
# R

RESILLE | MESH | MALLA

## Alaia - Adela - Amets - Flipper - Kyos (ref. JN+JH) - Smash - Tertio



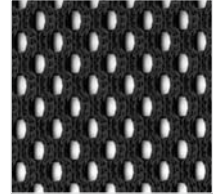
Blanc Pur



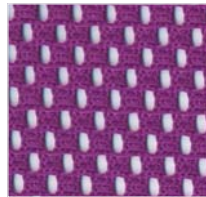
Pantone 376 Vert



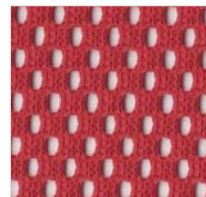
Pantone 442 Gris



Noir

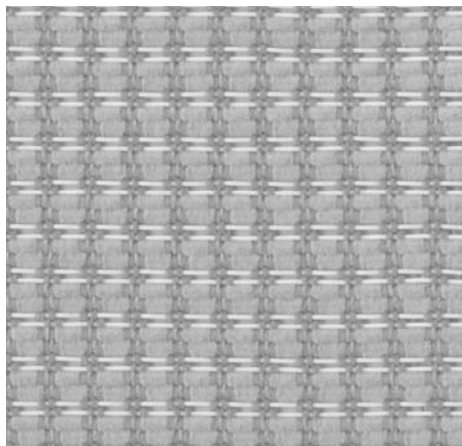


Pantone 255 Violet



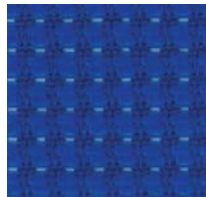
Pantone 179 Orange

## Kyos (ref. WR+WH) - Wi-Max



RAL 7004

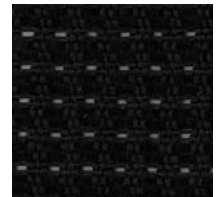
Gris



RAL 5010 Bleu Roi



RAL 7012 Gris



Noir

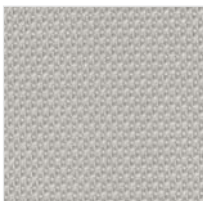


Pantone 235C Prune



RAL 3020 Rouge

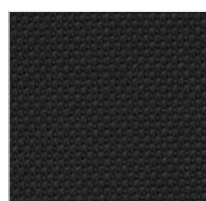
## Alaia



Gris Clair

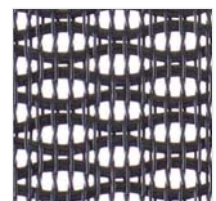


Gris Foncé



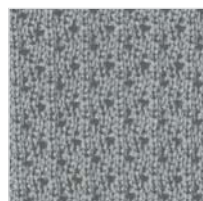
Noir

## M4



Noir

## Cloe - Tela



Gris

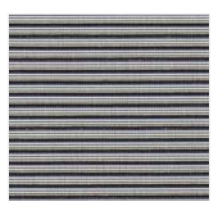


Noir

## Luma




Gris







Noir






# A

		Composition Composition Composición	Poids /m <sup>2</sup> Weight /m <sup>2</sup> Peso /m <sup>2</sup>	Résistance à l'abrasion Abrasion resistance Resistencia a la abrasión	Solidité à la lumière Light resistance Resistencia a la luz	Resistance au feu Fire resistance Resistencia al fuego	Environnement Environment Medioambiente	Conseils d'entretien Hints Mantenimiento
IMAGE		100% Polypropylène	296 g/m <sup>2</sup>	40 000 cycles	5/6	EN 1021-1 Cigarette	Oeko-Tex	Aspirateur / Mousse détachante Vacuum / Cleaning foam Aspirador/España limpiadora





# B

X-TREVIRA		100% Polyester Trévira CS	300 g/m <sup>2</sup>	100 000 cycles	6	EN 1021-1 Cigarette EN 1021-2 Allumette M1 AM18 <sup>(2)</sup> NF D 60013 BS 7176 Medium Hazard	Oeko-Tex EU ECOLABEL	Aspirateur / Eponge humide et savon doux Vacuum / Wet sponge and soft soap Aspirador/España humeda y jabón suave
ATLANTIC		100% Polyester	350 g/m <sup>2</sup>	110 000 cycles + Garantie 10 ans	5-7	EN 1021-1 Cigarette EN 1021-2 Allumette	Oeko-Tex EU ECOLABEL	Aspirateur / Eponge humide et savon doux Vacuum / Wet sponge and soft soap Aspirador/España humeda y jabón suave
NAPEL		89,5 % PVC 10,5 % PES	660 g/m <sup>2</sup>	40 000 cycles	>6	-	-	Eponge humide et savon doux. Tous détergents, solvants et détachants du commerce sont à éviter. Wet sponge and soft soap. Avoid all kinds of detergent and solvents available on the market. España humeda y jabón suave. Evitar todos los détergents y disolventes del mercado.
DIABOLO CLUB		85% PVC 15% coton	750 g/m <sup>2</sup>	150 000 cycles <sup>(1)</sup>	>6	EN 1021-1 Cigarette EN 1021-2 Allumette M1 AM18 <sup>(2)</sup> BS 5852 crib 5	Sanitized	Aspirateur / Eponge humide et savon doux Vacuum / Wet sponge and soft soap Aspirador/España humeda y jabón suave


# C

GINKGO		85% PVC 15% Coton	830 g/m <sup>2</sup>	150 000 cycles <sup>(1)</sup>	>6	Gamme C: Range C: Gama C:	Oeko-Tex Sanitized	Eponge humide et savon doux. Tous détergents, solvants et détachants du commerce sont à éviter. Wet sponge and soft soap. Avoid all kinds of detergent and solvents available on the market. España humeda y jabón suave. Evitar todos los détergents y disolventes del mercado.
URBAN		85% PVC 15% Coton	820 g/m <sup>2</sup>	150 000 cycles <sup>(1)</sup>	>6	EN 1021-1 Cigarette EN 1021-2 Allumette M1 AM18 <sup>(2)</sup> BS 5852 crib 5	Oeko-Tex Sanitized	Eponge humide et savon doux. Tous détergents, solvants et détachants du commerce sont à éviter. Wet sponge and soft soap. Avoid all kinds of detergent and solvents available on the market. España humeda y jabón suave. Evitar todos los détergents y disolventes del mercado.
STEP-STEP MELANGE		100% Polyester Trévira CS	336 g/m <sup>2</sup>	100 000 cycles + Garantie 10 ans	5-7	EN 1021-1 Cigarette EN 1021-2 Allumette M1 AM18 <sup>(2)</sup> BS 5852 crib 5	Oeko-Tex EU ECOLABEL	Aspirateur / Eponge humide et savon doux Vacuum / Wet sponge and soft soap Aspirador/España humeda y jabón suave







# D

BOND		98% Polyester recyclé 2% Polyester	379 g/m <sup>2</sup>	100 000 cycles + Garantie 10 ans	6-7	EN 1021-1 Cigarette EN 1021-2 Allumette BS 5852 crib 5	Oeko-Tex EU ECOLABEL	Aspirateur / Eponge humide et savon doux Vacuum / Wet sponge and soft soap Aspirador/España humeda y jabón suave
PARATEXA		85% PVC 15% Coton	780 g/m <sup>2</sup>	30 000 cycles	>6	EN 1021-1 Cigarette EN 1021-2 Allumette M1 AM18 <sup>(2)</sup> BS 5852 crib 5	Oeko-Tex EU ECOLABEL	Eponge humide et savon doux. Tous détergents, solvants et détachants du commerce sont à éviter. Wet sponge and soft soap. Avoid all kinds of detergent and solvents available on the market. España humeda y jabón suave. Evitar todos los détergents y disolventes del mercado.
FAME		95% laine 5% Polyamide	450 g/m <sup>2</sup>	200 000 cycles + Garantie 10 ans	5-7	EN 1021-1 Cigarette EN 1021-2 Allumette BS 5852 crib 5 AM18 <sup>(2)</sup>	Oeko-Tex EU ECOLABEL	Aspirateur / Nettoyage à sec Vacuum / Dry clean Aspirador/ Limpieza en seco
24/7+		50% Polyamide 33% Pure New Wool 10% Visil 7% Viscose	435 g/m <sup>2</sup>	500 000 cycles + Garantie 10 ans	6	EN 1021-1 Cigarette EN 1021-2 Allumette BS 7176 crib 5	Oeko-Tex EU ECOLABEL	Aspirateur / Nettoyage à sec Vacuum / Dry clean Aspirador/ Limpieza en seco

# E

CUIR		Cuir vachette fleur corrigée pigmentée	Epaisseur 10/10 mm	<p>Nos peaux sont soigneusement choisies parmi des cuirs européens de premier choix. Le cuir est un produit de valeur dont l'aspect naturel garantit le caractère noble. Volontairement les marques de la peau de l'animal n'ont pas été entièrement dissimulées par le pigment car elles contribuent à la caractéristique naturelle du produit. Le choix du cuir implique aussi l'acceptation de marques de la nature (rides de collet, égratignures, piqûres d'insecte...) d'une matière procurant plaisir de contact, solidité et confort pendant longtemps.</p> <p>Our skins are carefully selected from European high quality leathers. Leather is a valuable product which natural appearance guarantees noble character. Voluntarily blemishes of the skin of the animal have not been totally concealed by the pigment as they assure the natural characteristic of the product. The choice of leather also implies the acceptance of nature's blemishes (collar lines, scratches, insect bites ...) of a durable material providing pleasure of touch and comfort for a long time.</p> <p>Las pieles que utilizamos han sido seleccionadas entre las pieles europeas de primeras marcas. El cuero es un producto de valor cuyo aspecto natural garantiza el carácter noble. Voluntariamente las imperfecciones de la piel del animal no se han quitado del todo con el pigmentado porque son características naturales del producto. La elección de pieles implica también la aceptación de marcas (arrugas de cuello, arañazos, picaduras de insecto...) de una materia agradable al tacto y durable en el tiempo.</p>		<p>Nettoyage avec une éponge humide légèrement savonneuse. Sécher à la peau de chamois. Cire d'abeille selon désir.</p> <p>To clean with a humid sponge lightly soaping. Dry with shabby leather. Wax can be used.</p> <p>Limpieza con una esponja humeda ligeramente enjabonada. Secar la piel. Encerar si lo estima necesario.</p>
------	---	--	--------------------	--	--	--

# R

ADELA - ALAIA AMETS - FLIPPER KYOS - SMASH TERTIO		100% Polyester	340 g/m <sup>2</sup>	100 000 cycles	5	EN 1021-1 Cigarette	Oeko-Tex	Gamme R: Range R: Gama R:
KYOS - Wi-MAX		55% Polyester 45% Polyamide	280 g/m <sup>2</sup>	100 000 cycles	6	EN 1021-1 Cigarette	Oeko-Tex	
LUMA		50,9% Polyelastomer 49,1% Nylon	442 g/m <sup>2</sup>	100 000 cycles	>5	EN 1021-1 Cigarette	Oeko-Tex	Aspirateur / Eponge humide et savon doux Vacuum / Wet sponge and soft soap Aspirador/España humeda y jabón suave
ALAIA		76% Polyester recyclé 24% Polyester	430 g/m <sup>2</sup>	100 000 cycles + Garantie 10 ans	5-8	EN 1021-1 Cigarette EN 1021-2 Allumette BS 5852 Part 1 0,1	Oeko-Tex Cradle to Cradle	
CLOE - TELA		100% Polyester	389 g/m <sup>2</sup>	100 000 cycles	6	EN 1021-1 Cigarette	Oeko-Tex	
M4		67% Elastomer 33% polyester	500 g/m <sup>2</sup>	100 000 cycles	4-5	CA TB 117 E		

<sup>(1)</sup>ISO 5470-2

<sup>(2)</sup>AM18 avec une mousse ignifugée type CMHR



**Sokoa**

Siège Social  
26, Rue de Béhobie  
CS 20119  
64700 Hendaye  
France

T 00 33 559 482 482  
F 00 33 559 482 488  
info@sokoa.com

Showroom Région Parisienne  
30, rue Salvador Allende

95870 Bezons  
France

T 00 33 1 39 96 27 26  
F 00 33 1 39 96 27 35  
sokoa.bezons@sokoa.com

S.A. au capital de 14 074 470 €  
APE 3101 Z – RC 712 720 374B

**sokoa.com**