

Bureaux, MIT11**Plateau**

172 Chêne ambré



173 Robinia

Pied - stratifié HPL

73 Blanc brillant



101 Noir brillant

155 Anthracite
brillant**Table avec embase ronde****Plateau**

172 Chêne ambré



173 Robinia

ColonneM009 Aluminium
semi-mat RAL9006M015 Blanc
semi-mat RAL9010M115 Noir
semi-mat RAL9005M154 Anthracite
semi-mat RAL 7043**MIT5**

73 Blanc brillant



101 Noir brillant

155 Anthracite
brillant**Rangements avec façade stratifiée HPL****Top, base, corps**

172 Chêne ambré



173 Robinia

Façade

73 Blanc brillant



101 Noir brillant

155 Anthracite
brillant**Caissons sans poignée - mobiles (SLD12HT, SLD13HT)****Top, façade**

73 Blanc brillant



101 Noir brillant

155 Anthracite
brillant

Caissons sans poignée - mobiles (SLD12HT, SLD13HT)

Corps



67 Blanc pastel



08 Noir

Caissons sans poignée - mobile (MIT120, MIT130)

Top, façade, corps



172 Chêne ambré



173 Robinia

Autres les éléments du système



172 Chêne ambré



173 Robinia

Bureaux sur meuble retour porteur

Top



172 Chêne ambré



Passes câbles



Gris



173 Robinia



Noir

Corps



73 Blanc brillant



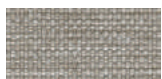
101 Noir brillant



155 Anthracite
brillant

SKP13

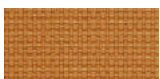
Tissu Nemo



NE-1 Beige



NE-2 Jaune
orangé



NE-3 Orange



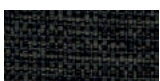
NE-5 Rouge



NE-9 Vert



NE-10 Gris



NE-14 Graphite



NE-15 Bleu marine



NE-16 Noir



NE-17 Bleu

Données techniques :

Composition	polyester 100%
Poids du tissu	366g/m ²
Résistance à l'abrasion	PN-EN ISO 12947 - 2:2 100,000
Résistance au boulochage	scale 1-8, max. 8, PN-EN ISO 105 - B02 (3-4)
Tenue à la lumière	scale 1-5, max. 5, PN-EN 1021 - 2,
Résistance au frottement	PN-EN 1021 - 1 skscale 1-5, max. 5, EN ISO 105x12 (humide/sec) 4-5

Mito	Date 19.03.2021	Ces données sont valides à la date d'élaboration. Les évolutions des produits, si elles ne touchent pas les caractéristiques fondamentales, n'impliquent pas une mise à jour systématique de la fiche technique.	page 13/16
			coloris

Tissu Runner - Tarif Groupe II



R-63034 Orange



R-64089 Rouge



R-66063 Bleu



R-60011 Gris



R-68056 Vert



R-66064 Bleu marine



R-60999 Noir



R-60025 Graphite



R-61128 Beige

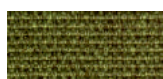


R-61130 Marron

Données techniques :

Composition	polyester 100%
Poids du tissu	510 g/lm (16.45 oz/lin.yd.)
Résistance à l'abrasion	BS EN ISO 12947-2 70,000 Martindale
Résistance au boulochage	scale 1-5, max 5, EN ISO 12945-2 (4-5)
Tenue à la lumière	scale 1-8, max 8, EN ISO 105-B02 (5-7)
Résistance au frottement	scale 1-5, max 5, EN ISO 105x12 (humide/sec) 4-5
Absorption acoustique	ISO 354
Normes au feu	BS EN 1021-2 allumette, CA TB 117-2013, BS EN 1021-1 (cigarette) Class Uno UNI 9175 Class 2, EMME

Tissu Medley - Tarif Groupe II



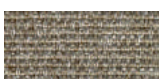
M-68005 Olive foncé



M-68002 Olive claire



M-68115 Vert



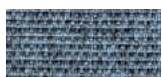
M-61002 Beige



M-67053 Bleu foncé



M-67006 Bleu clair



M-66008 Gris clair



M-64019 Rouge



M-63064 Rose



M-60999 Noir

Données techniques :

Composition	polyester 100%
Poids du tissu	510 g/lm (16.45 oz/lin.yd.)
Résistance à l'abrasion	BS EN ISO 12947-2, 75,000 Martindale
Résistance au boulochage	scale 1-5, max. 5, EN ISO 12945-2 (4)
Tenue à la lumière	scale 1-8, max. 8, EN ISO 105-B02 (5-7)
Résistance au frottement	scale 1-5, max. 5, EN ISO 105x12 (humide/sec) (4-5/4-5)
Absorption acoustique	ISO 354
Normes au feu	BS EN 1021-1 (cigarette) BS 476 Class 2 Class Uno UNI 9174 - UNI 8457 CA TB 117-2013 ASTM E 84 Class I

Tissu Atlantic * - Tarif Groupe II



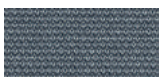
A-67043 Bleu vert foncé



A-67030 Aigue marine



A-60141 Gris clair



A-60011 Gris



A-66064 Bleu marine



A-65037 Violet



A-62048 Olive



A-64089 Rouge



A-61078 Beige



A-60025 Graphite

Données techniques :

Composition	polyester 100%
Poids du tissu	530 g/lm (17.09 oz/lin.yd.)
Résistance à l'abrasion	BS EN ISO 12947-2, 110,000 Martindale
Résistance au boulochage	scale 1-5, max. 5, EN ISO 12945-2 (4-5)
Tenue à la lumière	scale 1-8, max. 8, EN ISO 105-B02 (5-7)
Résistance au frottement	scale 1-5, max. 5, EN ISO 105x12 (humide/sec) (4-5/4-5)
Normes au feu	CA TB 117-2013 ASTM E 84 Class I BS EN 1021-2 (allumette) BS EN 1021-1 (cigarette)

* Il est possible de commander l'ensemble des références Atlantic de l'offre Gabriel (hors standard MDD), sous un délai de 8 semaines

Tissu River - Tarif Groupe II



Données techniques :

Composition polyester 100%

Poids du tissu 300g/m2 (+/- 5%)

Résistance à l'abrasion 100,000 Martindale (EN ISO 12947-1,2)

Résistance au boulochage EN ISO 12945-2 (5)

Tenue à la lumière 4 (EN ISO 105-B02)

Résistance au frottement sec: 4-5, humide: 3 (EN ISO 105-x12)

Normes au feu BS 5852: Part 1, Ignition Source 0 (cigarette)
BS 5852: Part 1, Ignition Source 1 (allumette)
EN1021 - 2

Tissu Xtreme - Tarif Groupe III



Données techniques :

Composition 100% Trevira Clame (CS)
100% Recykring (YS)
Polyester retardateur de flamme.
Teintures non métalliques.

Poids du tissu 310 g/m2 ±5% (435g/lin.m ±5%)

Résistance à l'abrasion 60,000 Martindale (CS)
100,000 Martindale (YS)

Tenue à la lumière 6 (ISO 105 - B02)

Résistance au frottement Humide: 4, Sec: 4 (ISO 105 - X12)

Normes au feu EN 1021 - 1 (cigarette), EN 1021 - 2 (allumette)
BS 7176 Low Hazard,
NF P92-507 M1, DIN 4102 B1,
UNI 9175 Klasa 1 IM, UNI 8456,
UNI 9174 & UNI 9177 Classe Uno,
ÖNORM B 3825 & A 3800-1
NF D 60-013

Tissu Synergy - Tarif Groupe III



Données techniques :

Composition 95% Laine Vierge, 5% Polyamide

Poids du tissu 400g/m2 ±5% (560 g/lin.m ±5%)

Résistance à l'abrasion Certificat indépendant
≥100,000 Martindale

Tenue à la lumière 5 (ISO 105 - B02)

Résistance au frottement ISO 105 - X12 - humide: 4, sec: 4

Normes au feu EN 1021 - 1 (cigarette), EN 1021 - 2 (allumette),
BS 7176 Faible danger,
UNI 9175 Classe 1 IM,
ÖNORM B 3825 & A 3800-1

Tissu Silvertex – Tarif Groupe II

Il est possible de commander l'ensemble des références Silvertex de l'offre Spradling, délai standard mdd.

Données techniques :

Composition	couche supérieure : 100% vinyelüpport : 100% polyester Hi-Loft™
Poids du tissu	685 gr/m2
Résistance à l'abrasion	>300,000 tours Martindale
Résistance UV	>= 7 (1000 heures, DIN 54004 / NTC 1479 - laine bleue)
Temp. extrêmes	-23°C
Réaction au feu	NF P 92-503 / M2 EN 1021, Part 1&2 DIN 4102 B2 ÖNORM B 3825, Gruppe I - Schwerbrennbares Verhalten ÖNORM A 3800, Teil I, Qualmbildungsklasse QI - schwachqualmend IMO Res. MSC.307 (88) (2010 FTP Code) Annex I Part 8 (MED) Marine Equipment Directive in its current valid version UNI 9175 (1987) / UNI 9175/FAI (1994) Classe I.IM (uno I EMME) UNE 23.727-90 IR /M2 EN 71-2: 2006+A1: 2007 Safety of Toys - Part 2: Flammability ECE R 118 (replaces Directive 95/28/EC) FMVSS 302 FAR 25/853
Revêtement protecteur	Protection Antimicrobienne, Protection Anti

Tissu Atlas – Tarif Groupe IV



Données techniques :

Composition	90% laine vierge, 10% nylon
Poids du tissu	286g/m2, 400g/ml
Résistance à l'abrasion	100,000 tours Martindale, EN ISO 12947
Tenue à la lumière	ISO 105 B02: 6-7
Résistance au frottement	ISO 105-X12:2001, (humide/sec) 4-5/4-5
Normes au feu	BS EN 1021-2 Match, BS EN 1021-1 Cigarette, BS 5 5852 Crib 5, BS 5852 ignition source 3, BS 5852 Part 1, NF D 60 013, UNI 9175 1IM, US Cal. Bull. 117-2013

Tissu Field2 – Tarif Groupe IV



Données techniques :

Composition	100% Trevira CS
Poids du tissu	321g/m2, 450g/ml
Résistance à l'abrasion	100,000 tours Martindale, EN ISO 12947
Tenue à la lumière	ISO 105 B02: 5-7
Normes au feu	BS EN 1021-2 Match, BS EN 1021-1 Cigarette, BS 5 5852 Crib 5, DIN 4102 B1 FAR 25.853, UNI 9177 classe 1, US Cal. Bull. 117-2013