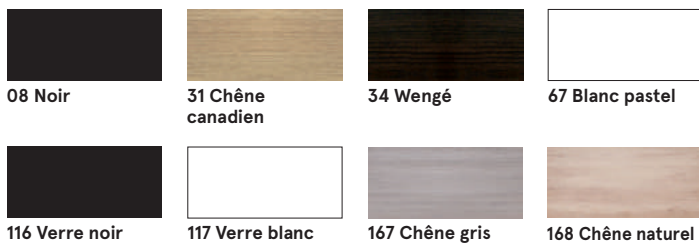


Bureaux et tables de réunion

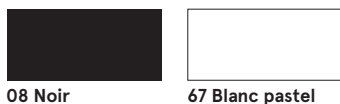
Plateau



Piètement

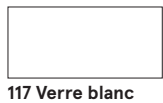


Voile de fond



Crédence

Top, façade



Corps



Crédence**Top, façade**

167 Chêne gris

**Corps**

34 Wengé



168 Chêne naturel



34 Wengé

Rangements**Top, base, corps**

08 Noir



67 Blanc pastel

Façade

74 Orange brillant



80 Vert brillant

81 Bordeaux
brillant

102 Jaune brillant



108 Bleu brillant

127 Rose foncé
brillant

148 Gris brillant



101 Noir brillant

155 Anthracite
brillant

73 Blanc brillant

Caissons sans poignées - mobile**Top, façade**

101 Noir brillant



73 Blanc brillant

Corps

08 Noir



67 Blanc pastel

Éléments complémentaires**A800GT**

Verre noir



Verre blanc

SKP13

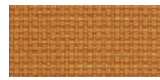
Tissu Nemo



NE-1 Beige



NE-2 Jaune orangé



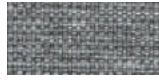
NE-3 Orange



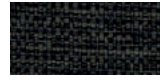
NE-5 Rouge



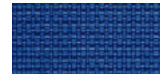
NE-9 Vert



NE-10 Gris



NE-14 Graphite



NE-15 Bleu marine



NE-16 Noir



NE-17 Bleu

Données techniques :

Composition	polyester 100%
Poids du tissu	366g/m ²
Résistance à l'abrasion	PN-EN ISO 12947 - 2:2 100,000
Résistance au boulochage	scale 1-8, max. 8, PN-EN ISO 105 - B02 (3-4)
Tenue à la lumière	scale 1-5, max. 5, PN-EN 1021 - 2, PN-EN 1021 - 1
Résistance au frottement	scale 1-5, max. 5, EN ISO 105x12 (humide/sec (4-5))

Tissu Runner - Tarif Groupe II



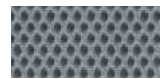
R-63034 Orange



R-64089 Rouge



R-66063 Bleu



R-60011 Gris



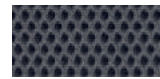
R-68056 Vert



R-66064 Bleu marine



R-60999 Noir



R-60025 Graphite



R-61128 Beige

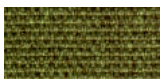


R-61130 Marron

Données techniques :

Composition	polyester 100%
Poids du tissu	510 g/lm (16.45 oz/lin.yd.)
Résistance à l'abrasion	BS EN ISO 12947-2 70,000 Martindale
Résistance au boulochage	scale 1-5, max 5, EN ISO 12945-2 (4-5)
Tenue à la lumière	scale 1-8, max 8, EN ISO 105-B02 (5-7)
Résistance au frottement	scale 1-5, max 5, EN ISO 105x12 (humide/sec) 4-5
Absorption acoustique	ISO 354
Normes au feu	BS EN 1021-2 allumette, CA TB 117-2013, BS EN 1021-1 (cigarette) Class Uno UNI 9175 Class 2, EMME

Tissu Medley - Tarif Groupe II



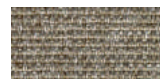
M-68005 Olive foncé



M-68002 Olive claire



M-68115 Vert



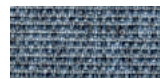
M-61002 Beige



M-67053 Bleu foncé



M-67006 Bleu clair



M-66008 Gris



M-64019 Rouge



M-63064 Rose



M-60999 Noir

Données techniques :

Composition	polyester 100%
Poids du tissu	510 g/lm (16.45 oz/lin.yd.)
Résistance à l'abrasion	BS EN ISO 12947-2, 75,000 Martindale
Résistance au boulochage	scale 1-5, max. 5, EN ISO 12945-2 (4)
Tenue à la lumière	scale 1-8, max. 8, EN ISO 105-B02 (5-7)
Résistance au frottement	scale 1-5, max. 5, EN ISO 105x12 (humide/sec (4-5/4-5))
Absorption acoustique	ISO 354
Normes au feu	BS EN 1021-1 (cigarette) BS 476 Class 2 Class Uno UNI 9174 - UNI 8457 CA TB 117-2013 ASTM E 84 Class I

Tissu Atlantic * - Tarif Groupe II



Données techniques :

Composition	polyester 100%
Poids du tissu	530 g/lm (17.09 oz/lin.yd.)
Résistance à l'abrasion	BS EN ISO 12947-2, 110,000 Martindale
Résistance au boulochage	scale 1-5, max. 5, EN ISO 12945-2 (4-5)
Tenue à la lumière	scale 1-8, max. 8, EN ISO 105-B02 (5-7)
Résistance au frottement	scale 1-5, max. 5, EN ISO 105x12 (humide/sec (4-5/4-5))
Normes au feu	CA TB 117-2013 ASTM E 84 Class I BS EN 1021-2 (allumette) BS EN 1021-1 (cigarette)

Tissu River - Tarif Groupe II



Données techniques :

Composition	polyester 100%
Poids du tissu	300g/m2 (+/- 5%)
Résistance à l'abrasion	100,000 Martindale (EN ISO 12947-1,2)
Résistance au boulochage	EN ISO 12945-2 (5)
Tenue à la lumière	4 (EN ISO 105-B02)
Résistance au frottement	sec: 4-5, humide: 3 (EN ISO 105-x12)
Normes au feu	BS 5852: Part 1, Ignition Source 0 (cigarette) BS 5852: Part 1, Ignition Source 1 (allumette) EN1021 - 2

Tissu Xtreme - Tarif Groupe III



Données techniques :

Composition	100% Trevira Clame (CS) 100% Recykring (YS) Polyester retardateur de flamme. Teintures non métalliques.
Poids du tissu	310 g/m2 ±5% (435g/lin.m ±5%)
Résistance à l'abrasion	60,000 Martindale (CS) 100,000 Martindale (YS)
Tenue à la lumière	6 (ISO 105 - B02)
Résistance au frottement	Humide: 4, Sec: 4 (ISO 105 - X12)
Normes au feu	EN 1021 - 1 (cigarette), EN 1021 - 2 (allumette) BS 7176 Low Hazard, NF P92-507 M1, DIN 4102 B1, UNI 9175 Klasa 1 IM, UNI 8456, UNI 9174 & UNI 9177 Classe Uno, ÖNORM B 3825 & A 3800-1 NF D 60-013

* Il est possible de commander l'ensemble des références Atlantic de l'offre Gabriel (hors standard MDD), sous un délai de 8 semaines

Tissu Synergy - Tafir Groupe III



LDS08 Gris mélange



LDS20 Gris clair



LDS27 Noir



LDS29 Gris foncé



LDS50 Vert foncé



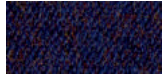
LDS53 Vert



LDS57 Turquoise



LDS60 Vert bouteille



LDS61 Prune



LDS69 Bleu marine



LDS84 Orange



LDS86 Rouge



LDS88 Aubergine



LDS85 Corail



LDS19 Beige



LDS79 Marron



LDS44 Jaune orangé

Données techniques :

Composition	95% Laine Vierge, 5% Polyamide
Poids du tissu	400g/m ² ±5% (560 g/lin.m ±5%)
Résistance à l'abrasion	Certificat indépendant ≥100,000 Martindale
Tenue à la lumière	5 (ISO 105 - B02)
Résistance au frottement	ISO 105 - X12 - humide: 4, sec: 4 EN 1021 - 1 (cigarette), EN 1021 - 2 (allumette), BS 7176 Faible danger, UNI 9175 Classe 1 IM, ÖNORM B 3825 & A 3800-1
Normes au feu	

Tissu Silvertex - Tarif Groupe II

Données techniques :

Composition	couche supérieure : 100% vinyloéupport : 100% polyester Hi-Loft ^{2TM}
Poids du tissu	685 gr/m ²
Résistance à l'abrasion	>300,000 tours Martindale
Résistance UV	>= 7 (1000 heures, DIN 54004 / NTC 1479 - laine bleue)
Temp. extrêmes	-23°C
Réaction au feu	NF P 92-503 / M2 EN 1021, Part 1&2 DIN 4102 B2 ÖNORM B 3825, Gruppe I - Schwerbrennbares Verhalten ÖNORM A 3800, Teil I, Qualmbildungsklasse QI - schwachqualmend IMO Res. MSC.307 (88) (2010 FTP Code) Annex I Part 8 (MED) Marine Equipment Directive in its current valid version UNI 9175 (1987) / UNI 9175/FAI (1994) Classe I.IM (uno I EMME) UNE 23.727-90 IR /M2 EN 71-2: 2006+A1: 2007 Safety of Toys - Part 2: Flammability ECE R 11 8 (replaces Directive 95/28/EC) FMVSS 302 FAR 25/853
Revêtement protecteur	Protection Antimicrobienne, Protection Anti

Il est possible de commander l'ensemble des références Silvertex de l'offre Spradling, délai standard mdd.

Tissu Atlas – Tarif Groupe IV



AS-531
Orange



AS-501 Rose



AS-651 Rouge



AS-681 Bordeaux



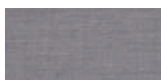
AS-391 Marron



AS-781 Bleu
marine



AS-161 Gris
foncé



AS-111 Gris clair



AS-971 Vert
clair



AS-981 Vert
foncé

Données techniques :

Composition	90% laine vierge, 10% nylon
Poids du tissu	286g/m2, 400g/ml
Résistance à l'abrasion	100,000 tours Martindale, EN ISO 12947
Tenue à la lumière	ISO 105 B02: 6-7
Résistance au frottement	ISO 105-X12:2001, (humide/sec) 4-5/4-5
Normes au feu	BS EN 1021-2 Match, BS EN 1021-1 Cigarette, BS 5 5852 Crib 5, BS 5852 ignition source 3, BS 5852 Part 1, NF D 60 013, UNI 9175 11M, US Cal. Bull. 117-2013

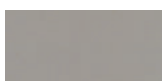
Tissu Field2 – Tarif Groupe IV



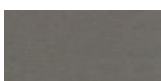
FD-463 Jaune
orangé



FD-963 Vert



FD-123 Beige



FD-132 Gris



FD-142 Graphite



FD-662 Rouge



FD-673 Bleu-
rouge



FD-782 Bleu
marine



FD-693 Bordeaux



FD-192 Noire

Données techniques :

Composition	100% Trevira CS
Poids du tissu	321g/m2, 450g/ml
Résistance à l'abrasion	100,000 tours Martindale, EN ISO 12947
Tenue à la lumière	ISO 105 B02: 5-7
Normes au feu	BS EN 1021-2 Match, BS EN 1021-1 Cigarette, BS 5 5852 Crib 5, DIN 4102 B1 FAR 25.853, UNI 9177 classe 1, US Cal. Bull. 117-2013