



eol-group.net

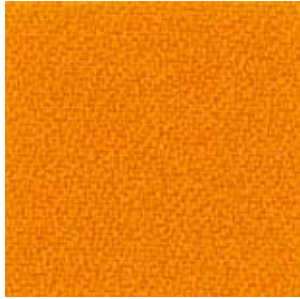
EDITION 01

TISSUS FABRICS STOFFEN

NUANCIER - SHADE CARD - KLEURENKAART

BONDAÏ • Cat A • Stof A

K4



FIDIVI 3005

K6



FIDIVI 4017

KZ



FIDIVI 4011

KF



FIDIVI 7048

KC



FIDIVI 6071

K2



FIDIVI 6098

KG



FIDIVI 5004

KD



FIDIVI 8078

KA



FIDIVI 8010

KE



FIDIVI 8033

K4 | Jaune, Yellow, Geel • K6 | Bordeaux royal, Royal bordeaux, Bordeauxrood • KZ | Rouge, Red, Rood •
KF | Vert prairie, Prairie green, Weide groen • KC | Bleu électrique, Electric blue, Electra blauw •
K2 | Bleu marine, Navy blue, Marine blauw • KG | Aubergine, Aubergine, Aubergine • KD | Gris nuage,
Cloud grey, Wolk grijs • KA | Gris orage, Storm grey, Storm grijs • KE | Noir, Black, Zwart •

XTREME CS • Cat B • Stof B

W3



CAMIRA XR434

V6



CAMIRA XR418

W4



CAMIRA XR046

V1



CAMIRA XR424

U2



CAMIRA XR084

U1



CAMIRA XR079

V8



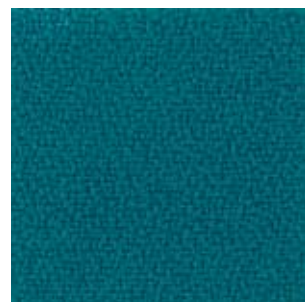
CAMIRA XR419

W2



CAMIRA XR430

W1



CAMIRA XR160

U4



CAMIRA XR094

U6



CAMIRA XR081

new

U5



CAMIRA XR009

W3 | Gris beige, Beige grey, Beige grijs • V6 | Jaune safran, Saffron yellow, Saffraan • W4 | Brun, Brown, Bruin
• V1 | Bleu égyptien, Egyptian blue, Egyptisch blauw • U2 | Prune, Plum, Pruim • U1 | Rouge vermillon, Vermillion red, Vermiljoen rood • V8 | Vert printemps, Spring green, Lente groen • W2 | Vert impérial, Imperial green, Keizergroen • W1 | Vert canard, Duck green, Vedergroen • U4 | Gris clair, Light grey, Lichtgrijs • U6 | Gris orage, Storm grey, Storm grijs • U5 | Noir, Black, Zwart •

BLAZER • Cat D • Stof D

JG



CAMIRA CUZ2S

I3



CAMIRA CUZ21

J6



CAMIRA CUZ13

H9



CAMIRA CUZ1R

HQ



CAMIRA CUZ26

J9



CAMIRA CUZ1P

HA



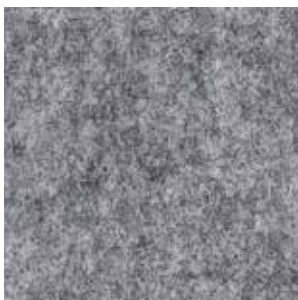
CAMIRA CUZ1F

HX



CAMIRA CUZ2W

H6



CAMIRA CUZ1E

J8



CAMIRA CUZ35

J2



CAMIRA CUZ67

JG | Rose Marsala, Marsala pink, Marsala roze • I3 | Bordeaux, Bordeaux, Bordeauxrood • J6 | Rouge Wellington, Wellington red, Wellington rood • H9 | Bleu pâle chiné, Mottled pale blue, Gespikkeld bleek blauw • HQ | Bleu céleste, Celestial Blue, Hemel blauw • J9 | Vert impérial, Imperial green, Imperiaal groen • HA | Vert olive chiné, Mottled olive green, Tweekleurig olijfgroen • HX | Jaune or, Gold, Goud • H6 | Gris moyen chiné, Mottled medium grey, Gespikkeld medium grijs • J8 | Gris foncé chiné, Dark mottled grey, Tweekleurig donkergrijs • J2 | Marron foncé chiné, Mottled dark brown, Gespikkeld donkerbruin •

GINKGO • Cat C • Stof C

IX



COTTING Gp 013 32 013

II



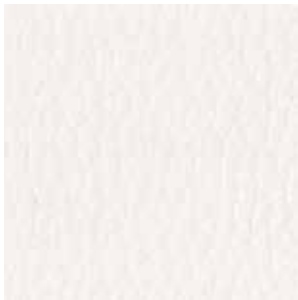
COTTING Gp 013 32 052

IO



COTTING Gp 013 32 044

IH



COTTING Gp 013 32 019

VQ



COTTING Gp 013 32 002

	COMPOSITION COMPOSITION SAMENSTELLING	POIDS DU TISSU WEIGHT STOFGEWICH	NB DU TOUR D'ABRASION ABRASION RESISTANCE SLIJTWEERSTAND	TENUE À LA LUMIÈRE LIGHT FASTNESS LICHTVASTHEID	RÉSISTANCE AU FROTTEMENT FASTNESS TO RUBBING SCHUURWEERSTAND	NORMES ANTI FEU FLAMMABILITY BRANDVEILIGHEIDSNORMEN	ENVIRONNEMENT ENVIRONMENT MILIEULABEL
Bondai — A	100% Polyester	350 g/ml 250 g/m ² ±5%	150 000 EN ISO 12947-2	6 EN ISO 105-B02	4-5 EN ISO 105 x 12 • Mouillé-Sec • Wet-Dry • Nat-Droog	EN 1021 - 1&2 BS 7176 BS 5852 Crib5	
Xtrem CS — B	100% trevira® CS • Polyester retardateur de flamme, teintures non métalliques • Flame retardant polyester, non-metallic dyestuffs • Brandvertragend polyester, niet-metaalhoudende kleurstoffen	310 g/m2 435 g/m2 ±5%	≥ 60 000 Certificat indépendant	6 EN ISO 105-B02	4-4 EN ISO 105 x 12 • Mouillé-Sec • Wet-Dry • Nat-Droog	EN 1021 - 1&2 NF P 92-507 M1 NF D 60-013 AM 18 BS 7176 DIN 4102 B1	Oekotex
Blaazer — D	100% Laine Vierge • Teintures non métallique • 100% pure virgin wool Non-metallic dyestuffs • 100% Zuiver scheerwol Niet-metaalhoudende kleurstoffen	460 g/m2 645 g/lfd.M ±5%	≥ 50 000 Certificat indépendant	5 EN ISO 105-B02	4-4 EN ISO 105 x 12 • Mouillé-Sec • Wet-Dry • Nat-Droog	EN 1021 - 1&2 EN 13501-1 Adhered Class D NF D 60-013 AM18 BS 7176 BS 476 Part 7 Class 1	• GIGA Ranked • LEED Credit Contributor
Ginkgo — C	PVC 45% / Coton 15% • Efficace contre les bactéries (MSRA) • Antibacterial properties • Efficiënt tegen bacteriën	830 g ±40 g/m2	150 000 EN ISO 5470-2	≥ 6		EN 1021 - 1&2 NFP 92-503 M1 NF D 60-013 AM18 BS 5852 Crib 5 DIN 4102 B1 EN 13501 - 1	• Sans Phthalates • Phthalates free • Zonder ftalaten

