

TABLE BASSE GALET

COLLECTION
2022



buronomic
FABRICANT FRANÇAIS



FICHE TECHNIQUE

TABLE BASSE GALET



Caractéristiques



— Piétement décors unis —



— Plateaux décors imitation bois ou uni —

Descriptif technique

Table basse Galet

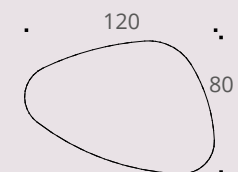
- Structurex® – PPSM Panneaux de particules surfacés mélaminés, ép. 25 mm, haute densité 680 kg/m3 (+/-5%), 2 faces décors contre balancés et traités anti-reflets.
- Chants ABS anti-choc 2 mm rayonnés et assotés aux décors des panneaux.
- Plateau de forme organique galet et piétement en forme de «T» constitué de 2 panneaux de forme design (Noir ou Blanc).

buronomic

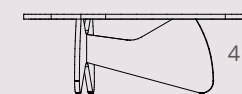
ZI du Poudreux
Route Samuel de Champlain
14600 Honfleur

Tél : 02 31 81 66 00 | www.buronomic.com
Fax : 02 31 81 66 33 | contact@buronomic.com

Les données de cette fiche sont valides à sa date d'élaboration. Toute évolution du produit ne donne pas systématiquement lieu à mise à jour lorsque les caractéristiques fondamentales produit ne sont pas modifiées. Le fabricant se réserve le droit de faire évoluer le produit sans préavis.
Version du 31 mars 2022



Vue du dessus



Vue de profil